



## maison 4 chambres avec piscine

236 250 €

125 m<sup>2</sup>

7 pièces

Bourges



Surface	125.00 m <sup>2</sup>
Séjour	46 m <sup>2</sup>
Superficie du terrain	09 a 46 ca
Pièces	7
Chambres	4
Niveaux	2
Salle de bains	1
Salle d'eau	1
WC	2 Indépendant
Epoque, année	1997
État général	En excellent état
Vue	Campagne
Exposition	Nord-Sud
Chauffage	Bois Electrique
Ouvertures	Bois, Double vitrage
Assainissement	Tout à l'égout
Cuisine	Aménagée et équipée, Américaine
Taxe foncière	652 €/an

Référence 395 A 15 min de BOURGES - maison comprenant en Rez de chaussée : pièce de vie avec cuisine aménagée équipée et cheminée insert, cellier, vestiaire, deux chambres avec placard, salle de bains, wc; À l'étage : pièce palière, deux chambres, salle d'eau wc, rangement. Garage, abri jardin piscine chauffée, terrain d'environ 1000m2 clos.

Maison entièrement rénovée, décoration actuelle et soignée !

Mandat N° 395. Honoraires à la charge du vendeur. Classe énergie D, Classe climat B.. Nos honoraires : [http://files.netty.immo/file/cloixumet/1334/mn1zy/honoraires\\_2022](http://files.netty.immo/file/cloixumet/1334/mn1zy/honoraires_2022)

Les points forts :

- Maison 4 chambres avec piscine chauffée

Niveau 0 :

- Chambre avec placard : 11,20 m<sup>2</sup>
- Chambre avec placard : 11,96 m<sup>2</sup>
- Garage : 15 m<sup>2</sup>
- Pièce de vie avec cuisine

Description des pièces  
ouverte : 46 m<sup>2</sup>

- Vestiaire : 6,37 m<sup>2</sup>
- Salle de bains : 6,67 m<sup>2</sup>
- Cellier : 7,14 m<sup>2</sup>

Niveau 1 :

- Pièce palière : 15 m<sup>2</sup>
- Chambre : 17 m<sup>2</sup>
- Chambre : 17,22 m<sup>2</sup>
- Salle d'eau wc : 6 m<sup>2</sup>



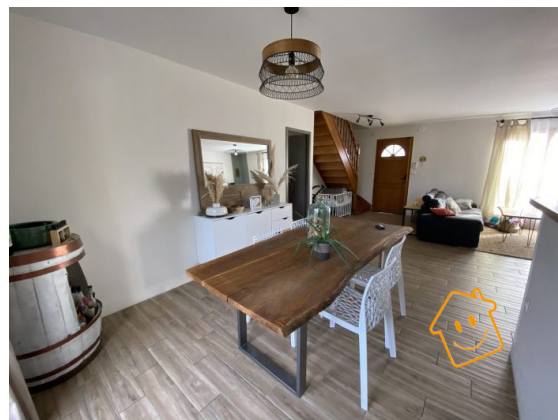
immobilier CLOIX LUMET

18000 Bourges  
06 58 58 81 86



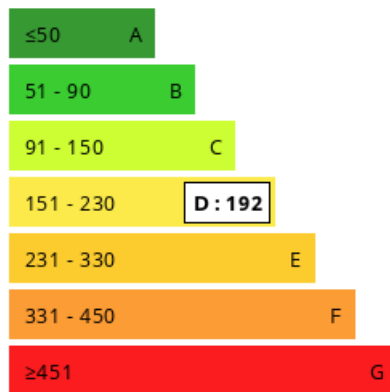
Anais CLOIX

anais@cloixlumet.net  
Carte T  
CPI18012018000032849  
06 58 58 81 86



### Consommations énergétiques

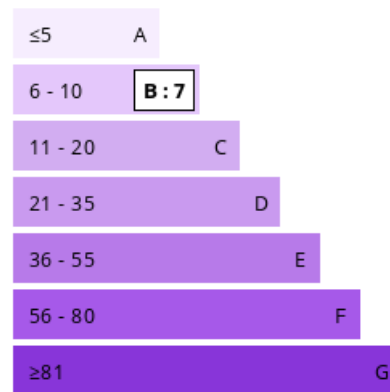
Logement économe



Logement énergivore (kWh/m<sup>2</sup>.an)

### Émission de gaz à effet de serre

Faible émission de GES



Forte émission de GES (kg CO<sub>2</sub>/m<sup>2</sup>.an)

• au capital de 5000 € • SIRET 804494284 • TVA FR62804494284 • Carte pro CPI180 2018 000 032 délivrée par CCI du Cher • Caisse de garantie . La société ne doit recevoir ni détenir d'autres fonds, effets ou valeurs que ceux représentatifs de sa rémunération ou de sa commission • RCP 103165800 auprès de SUFFREN assurances 26 avenue de Suffren  
Document non contractuel